

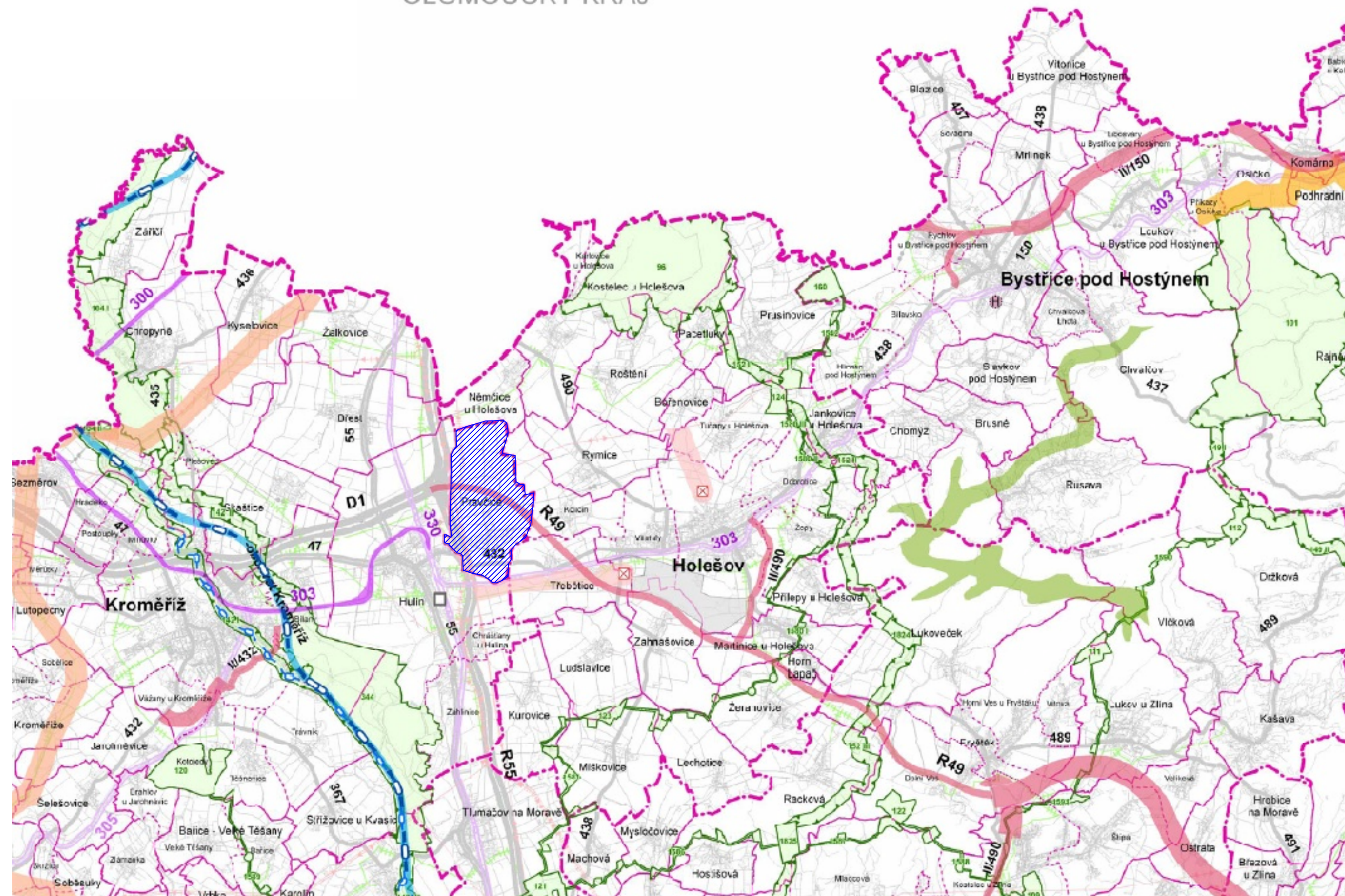
# ÚZEMNÍ PLÁN PRAVČICE



## VÝKRES ŠIRŠÍCH VZTAHŮ

1:100 000

OLOMOUCKÝ KRAJ



### JEVY INFORMATIVNÍ

STAV	OPRAVA
	dálnice
	rychlostní silnice
	silnice I. třídy
	silnice II. třídy
	tranzitní železniční trať
	železniční trať celostátní
	vodní cesta (Bažtov kanál)

TECHNICKÁ INFRASTRUKTURA	
	plynovod VVTI
	plynovod VTL
	elektrické vedení 400 kV
	elektrické vedení 110 kV

HRANICE ÚZEMNÍCH JEDNOTEK	
	hranice správního obvodu územní jednotky
	hranice rozšířené působnosti
	hranice správního obvodu územní jednotky
	hranice katastrálního území

	ŘEŠENÉ ÚZEMÍ
--	--------------

### JEVY SCHVALOVANÉ

KORIDORY A PLOCHY DOPRAVNÍ INFRASTRUKTURY	
	rychlostní silnice, kapacitní silnice, silnice I. třídy, silnice II. třídy
	železniční trať celostátní
	společný Moravy (v prodloužení Bažtova kanálu)
	heliport krajského významu (požadavek na umístění v rámci správního obvodu územní jednotky)
	překladiska (požadavek na umístění v rámci správního obvodu územní jednotky)

KORIDORY A PLOCHY TECHNICKÉ INFRASTRUKTURY	
	plynovod VVTI a VTL
	elektrické vedení 400 kV a 110 kV
	produktovod dálkový
	objekt na elektrické síti

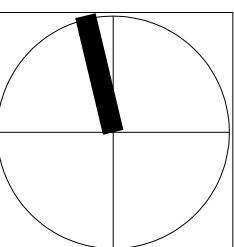
PLOCHY PRO VÝROBU	
	plocha výroby

ÚZEMNÍ SYSTÉM EKOLOGICKÉ STABILITY (ÚSES)	
	nadregionální biocentrum a biokoridor
	regionální biocentrum a biokoridor

ÚZEMÍ SPECIÁLNÍCH ZÁJMŮ	
	koridor dle ÚV ČR č. 49/2011 Sb.
	plocha pro ochranu pohledového horizontu nadregionálního významu



**VISUALCAD**, s.r.o.

urbanismus, architektura, projekty staveb, interiéry  
 Protzkarova 51, Uherské Hradiště, 68601, +420 608 888 574, info@visualcad.cz, visualcad.cz

projektant:	Ing.arch.Radoslav Špok	číslo zakázky:	vis-2012-01
vypracoval:	Ing. Petr Kocourek	formát:	900 x 450
pořizovatel:	MěÚ Kroměříž, odbor stavební úřad, odd.územního plánování a státní památkové péče	datum:	04/2013
objednatel:	Obec Pravčice	měřítko:	1:100 000
akce:	<b>ÚZEMNÍ PLÁN PRAVČICE</b>	stupeň:	<b>NÁVRH</b>
obsah:	<b>VÝKRES ŠIRŠÍCH VZTAHŮ</b>	číslo výkresu:	<b>I14</b>

PŘÍLOHA Č.4